

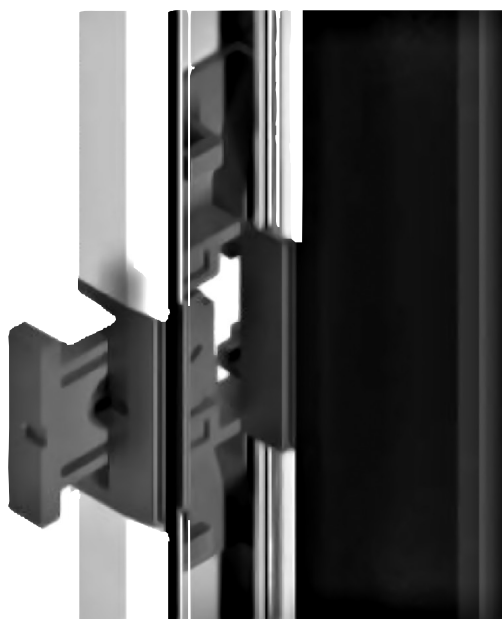
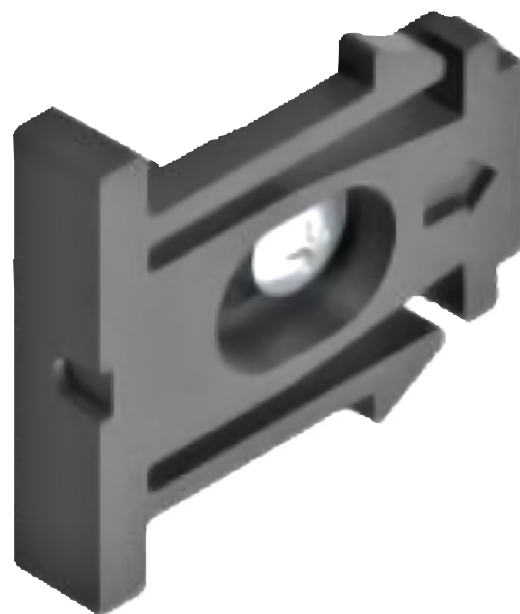
able. | barres palpeuses BS 01 / 02

Mise à jour du produit (05/2026)



Nouvelle fixation pour Barre Palpeuse BS01 /BS02 à CLIP

Base en nylon muni d'ailettes en forme d'ancre, à fixer au mur ou à la colonne sur laquelle on souhaite installer la barre.



Cadre en nylon inséré dans le profilé en aluminium de la barre.

L'assemblage cadre / base s'effectue par un mouvement de translation horizontale de la barre.

Une fois la barre palpeuse insérée sur la base et la fixation terminée à l'aide des vis situées dans les supports inférieur et supérieur, le dispositif est installé.

Cette nouvelle fixation s'avère nettement plus solide que l'actuelle fixation à plaque à insertion à baïonnette.