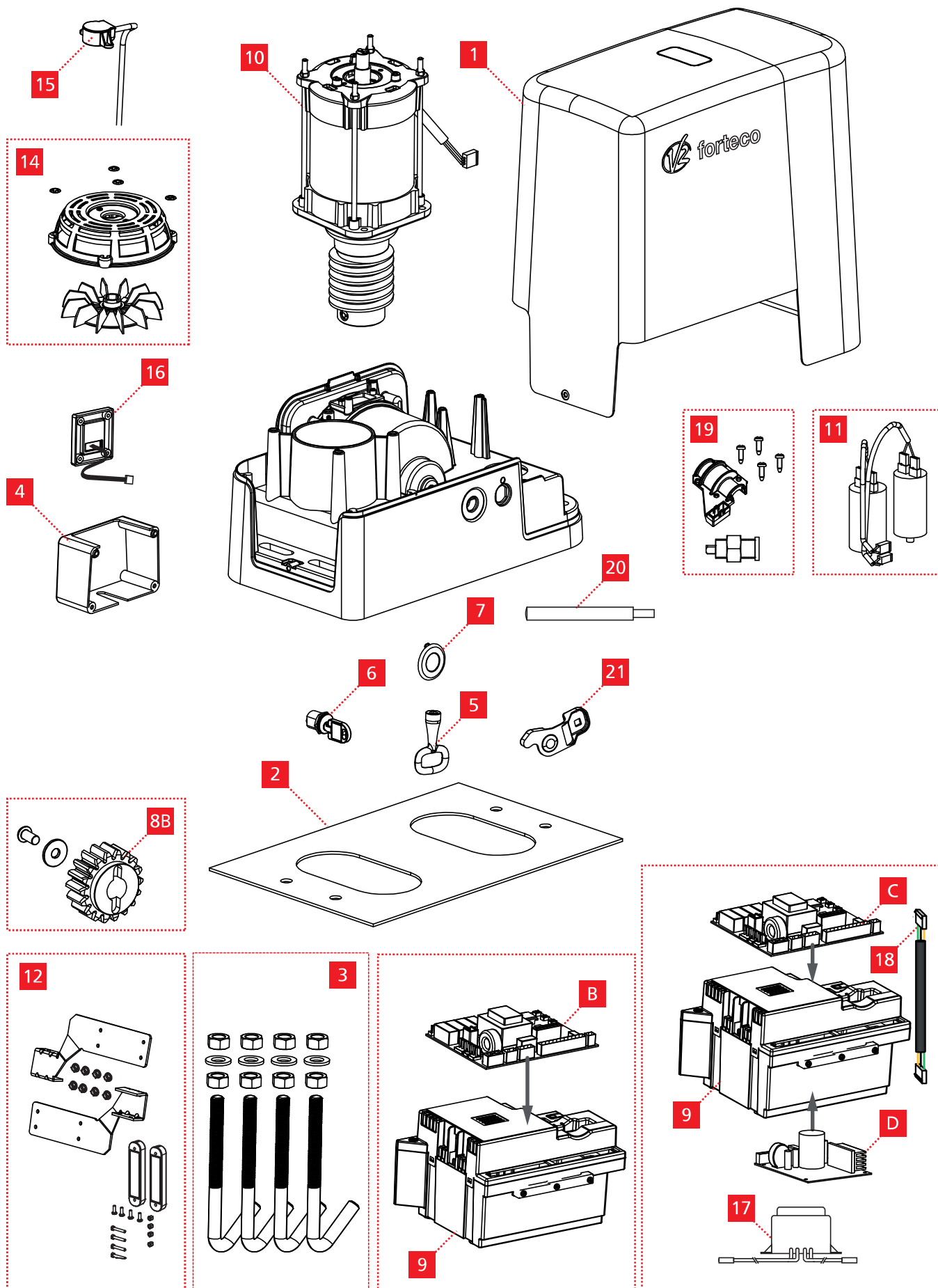


FORTECO

(code: 23E014 - 23E015 - 23E025 - 23E011*)



	CODE	ITA	ENG
1	172347	COPERTURA PLASTICA MOTORE	ENGINE PLASTIC COVER
2	MS070A	PIASTRA DI ANCORAGGIO	ANCHORING PLATE
3	YKT125	GRUPPO FISSAGGIO MOTORE	ENGINE FIXING KIT
4	MP456B	COPERTURA PIGNONE	PINION COVER
5	MCR013	CHIAVE DI SBLOCCO	RELEASE KEY
6	MCR011	NOTTOLINO CON 2 CHIAVI	LOCK WITH 2 KEYS
7	MP462B	COPERTURA SERRATURA	LOCK COVER
8B	MM013B	PIGNONE M4	PINION M4
	MM017B	PIGNONE M6	PINION M6
9	171218	BOX PLASTICO CENTRALE PER FORTECO1800-230V - FORTECO2200-230V	CONTROL UNIT PLASTIC BOX FOR FORTECO1800-230V - FORTECO2200-230V
	171265	BOX PLASTICO CENTRALE PER FORTECO1500-I	CONTROL UNIT PLASTIC BOX FOR FORTECO1500-I
10	172315	MOTORE ELETTRICO PER FORTECO1800-230V	ELECTRIC ENGINE FOR FORTECO1800-230V
	172317	MOTORE ELETTRICO PER FORTECO2200-230V	ELECTRIC ENGINE FOR FORTECO2200-230V
	1723E2	MOTORE ELETTRICO PER FORTECO2500-I	ELECTRIC ENGINE FOR FORTECO2500-I
11	172319	CONDENSATORE PER FORTECO1200-230V	CAPACITOR FOR FORTECO1200-230V
	172320	CONDENSATORE PER FORTECO1800-230V FORTECO2200-230V	CAPACITOR FOR FORTECO1800-230V FORTECO2200-230V
12	162327	STAFFE FINECORSIA CON MAGNETI	LIMIT SWITCH BRACKETS WITH MAGNETS
14	172341	GRUPPO VENTOLA DI RAFFREDDAMENTO	COOLING FAN UNIT
15	162331	ENCODER	ENCODER
16	YSN031	SENSORE FINECORSIA	LIMIT SWITCH SENSOR
17	TRA059	FILTRO ALIMENTAZIONE	POWER FILTER
18	CA085B	CABLAGGIO FORTECO2500-I	FORTECO2500-I WIRING
19	172359	GRUPPO SBLOCCO MECCANICO	MECHANICAL RELEASE KIT
20	ML024A	PERNO SBLOCCO	RELEASE PIN
21	MP463B	LEVA SERRATURA	LOCK LEVER
B	171266	CENTRALE DI COMANDO PD19 PER FORTECO1800-230V - FORTECO2200-230V	CONTROL UNIT PD19 FOR FORTECO1800-230V - FORTECO2200-230V
C	171259	CENTRALE DI COMANDO PD20 PER FORTECO2500-I	CONTROL UNIT PD20 FOR FORTECO2500-I
D	1712D3	SCHEDA INVERTER	INVERTER BOARD

(*)

ATTENZIONE: nel modello 23E011 per sostituire il motore (10) o la scheda inverter (D) si devono acquistare tutti i seguenti ricambi: 1723E2, 1712D3, TRA059

ATTENTION: in model 23E011 to replace the motor (10) or the inverter board (D) you must purchase all the following spare parts: 1723E2, 1712D3, TRA059